



٩,٤ مليون مركبة مرخصة في ٢٠١٦/١٢/٣١

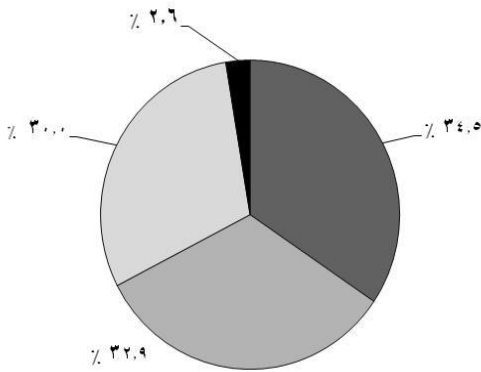
الموافق ٧ / ٦ / ٢٠١٧ نشرة حصر

أصدر الجهاز المركزي للتعبئة العامة والإحصاء اليوم الأربعاء

المركبات المرخصة في ٢٠١٦/١٢/٣١ وكانت أهم مؤشرات ما

يلي:

التوزيع النسبي لإجمالي المركبات المرخصة طبقاً
لمحافظات الجمهورية في ٢٠١٦/١٢/٣١



■ محافظات حضرية
■ محافظات الوجه البحري
■ محافظات الوجه القبلي
■ محافظات الحدود

- بلغ إجمالي عدد المركبات المرخصة ٩,٤ مليون مركبة في ٢٠١٦/١٢/٣١ منها (٣,٢ مليون مركبة بنسبة ٣٤,٥٪ بالمحافظات الحضرية، ٣,١ مليون مركبة بنسبة ٣٢,٩٪ بمحافظات الوجه البحري، ٢,٨ مليون مركبة بنسبة ٣٠,٠٪ بمحافظات الوجه القبلي، ٢٤٧,٠ ألف مركبة بنسبة ٢,٦٪ بمحافظات الحدود) من إجمالي المركبات في ٢٠١٦/١٢/٣١.

- جاءت محافظة القاهرة في المرتبة الأولى حيث بلغت عدد المركبات بها ٢,٣ مليون مركبة بنسبة ٢٥,١٪ تليها

محافظة الجيزة بعدد ١,١ مليون مركبة بنسبة ١١,٧٪ ثم محافظة الإسكندرية في المرتبة الثالثة بعدد ٦٢٢,٢ ألف مركبة بنسبة ٦,٧٪ وجاءت محافظة جنوب سيناء في المرتبة الأخيرة حيث بلغت عدد المركبات بها ٢٨,٤ ألف مركبة بنسبة ٠,٣٪ من إجمالي المركبات في ٢٠١٦/١٢/٣١.

- بلغ إجمالي عدد السيارات المرخصة ٤,٧ مليون سيارة بنسبة ٥٠,٦٪ من إجمالي المركبات في ٢٠١٦/١٢/٣١ وكان العدد الأكبر للسيارات الخاصة (ملاكي) حيث بلغت ٤,٣ مليون سيارة بنسبة ٩٠,٩٪ تليها سيارات الأجرة بعدد ٣٧٣,٥ ألف سيارة بنسبة ٧,٩٪ وأقلها سيارات المحقة بعدد ألف سيارة بنسبة ٠,٢٪ من إجمالي السيارات.

- بلغ إجمالي عدد الأتوبيسات المرخصة ١٤٢,٨ ألف أتوبيس بنسبة ١,٥٪ من إجمالي المركبات في ٢٠١٦/١٢/٣١ وجاء الأتوبيس الخاص في المرتبة الأولى بعدد ٥٠,٠ ألف أتوبيس بنسبة ٣٥,٠٪ وأتوبيس المدارس في المرتبة الأخيرة بعدد ١٢,٩ ألف أتوبيس بنسبة ٩,١٪ من إجمالي الأتوبيسات.

- بلغ إجمالي عدد سيارات النقل المرخصة ١,٢ مليون سيارة بنسبة ١٢,٩٪ من إجمالي المركبات في ٢٠١٦/١٢/٣١.

- بلغ إجمالي عدد المقطورات المرخصة ٩٣,٠ ألف مقطورة بنسبة ١,٠٪ من إجمالي المركبات في ٢٠١٦/١٢/٣١.

ص.ب: ٢٠٨٦ صلاح سالم - مدينة نصر / القاهرة P.O. Box 2086 Salah Salem, Nasr City, Cairo, Egypt

تليفون العلاقات العامة: ٢٤٠٢٠٢٣١ (٠٢) المركز القومي للمعلومات ٢٤٠٢٠٥٧٤ (٢٠) - فاكس رئاسة الجهاز

Fax: (٠٢) ٢٤٠٢٤٠٩٩