

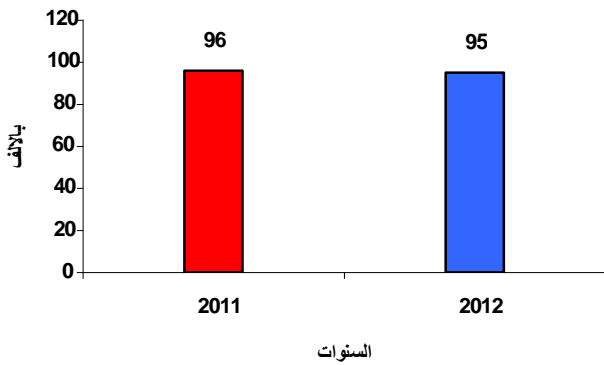


4,1٪ زيادة في عدد مستشفيات الجامعات خلال عام 2012

أصدر الجهاز المركزي للتعبئة العامة والإحصاء اليوم الأحد الموافق 16 / 2 / 2014 النشرة السنوية لإحصاءات الخدمات الصحية عام 2012.
أولاً: القطاع الحكومي:

■ بلغ إجمالي عدد المستشفيات 622 مستشفى عام 2012 مقابل 620 عام 2011 بنسبة زيادة قدرها 0,3٪.

عدد الأسرة بالقطاع الحكومي



■ بلغ إجمالي عدد المستشفيات والمعاهد التعليمية 19 مستشفى عام 2012 وهو نفس إجمالي عدد المستشفيات عام 2011.

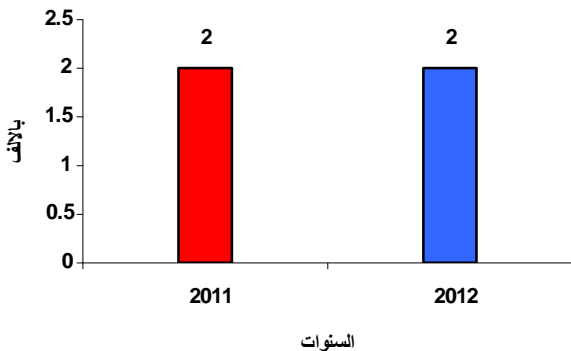
■ بلغ إجمالي عدد مستشفيات الجامعات 77 مستشفى عام 2012 مقابل 74 مستشفى عام 2011 بنسبة زيادة قدرها 4,1٪.

■ بلغ إجمالي عدد الأسرة في المستشفيات 94616 سريراً عام 2012 مقابل 96129 سريراً عام 2011 بنسبة انخفاض قدرها 1,6٪.

■ بلغ عدد مراكز الإسعاف 843 مركزاً عام 2012 مقابل 764 مركزاً عام 2011 بنسبة زيادة قدرها 10,3٪.

ثانياً: مستشفيات الوزارات الأخرى (تتضمن مستشفيات القطاع العام):

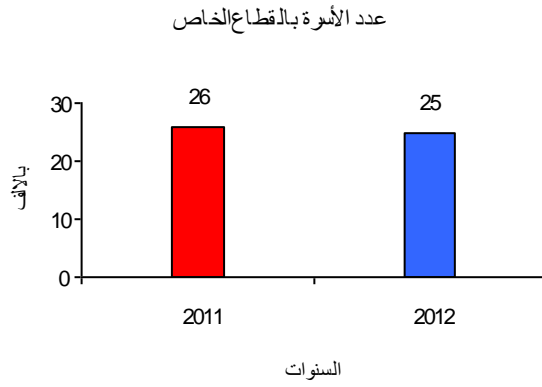
عدد الأسرة بالوزارات الأخرى



■ بلغ إجمالي عدد المستشفيات 24 مستشفى عام 2012 مقابل 23 مستشفى عام 2011 بنسبة زيادة قدرها 4,3٪.

■ بلغ إجمالي عدد الأسرة في المستشفيات 2204 سريراً عام 2012 مقابل 2190 سريراً عام 2011 بنسبة زيادة قدرها 0,6٪.

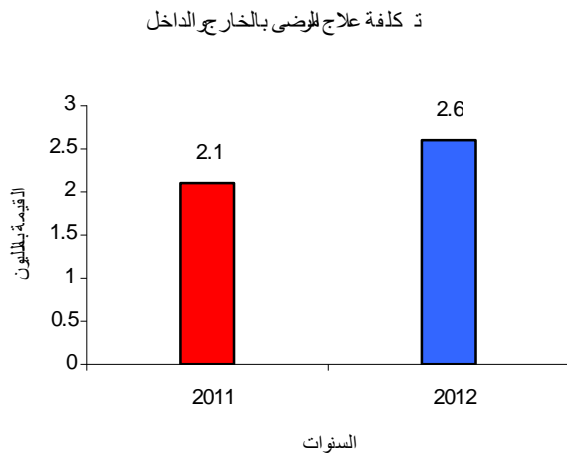
ثالثاً: القطاع الخاص:



■ بلغ إجمالي عدد المستشفيات 920 مستشفى عام 2012 مقابل 926 مستشفى عام 2011 بنسبة انخفاض قدرها 0,6 %.

■ بلغ إجمالي عدد الأسرة في المستشفيات 25447 سريراً عام 2012 مقابل 25827 سريراً عام 2011 بنسبة انخفاض قدرها 1,5 %.

رابعاً: العلاج على نفقة الدولة:



بلغ إجمالي عدد المرضى الذين تم علاجهم على نفقة الدولة بالخارج والداخل 1.4 مليون مريض بتكلفة 2,6 مليار جنيه عام 2012 مقابل 1,2 مليون مريض بتكلفة 2.1 مليار جنيه عام 2011 بنسبة زيادة قدرها 27.3 % في تكاليف العلاج.