



٢.٩٪ زيادة في عدد الوحدات السكنية المنفذة بواسطة الدولة

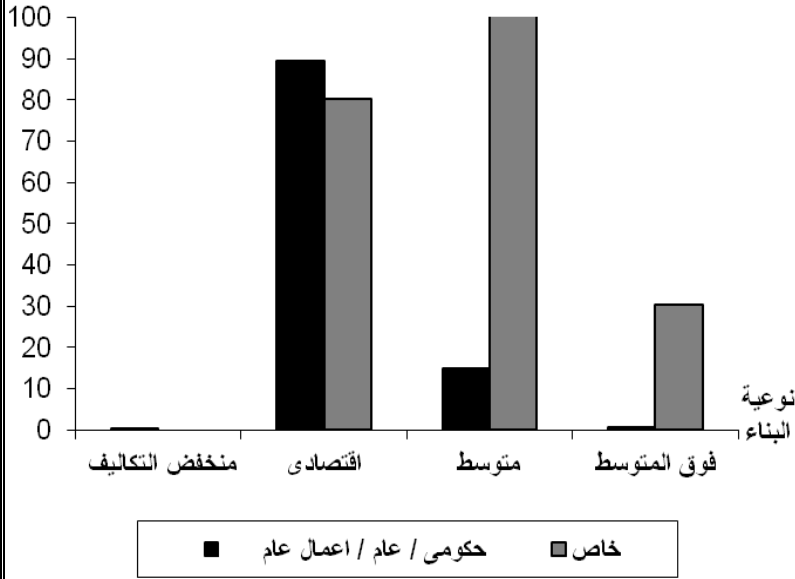
عام ٢٠١٨/٢٠١٧

أصدر الجهاز المركزي للتعبئة العامة والإحصاء اليوم الخميس الموافق ٢٠١٩/ ٧ / ٤ " نشرة الإسكان في مصر" خلال عام ٢٠١٧ / ٢٠١٨ واهم مؤشراتهما مايلي:

• إجمالي الوحدات السكنية المنفذة :

اجمالي عدد الوحدات السكنية المنفذة بواسطة القطاع
(حكومي/عام/ أعمال عام - خاص) طبقا لنوعية البناء
عام ٢٠١٧/٢٠١٨

عدد الوحدات
بالالف



- بلغ إجمالي عدد الوحدات السكنية المنفذة ٣٢٦.٣ ألف وحدة عام ٢٠١٧/٢٠١٨ باستثمارات قدرها ١٠٦.٩ مليار جنيهه مقابل ٣١٧.٢ ألف وحدة عام ٢٠١٦/٢٠١٧ باستثمارات قدرها ٩١.٨ مليار جنيهه بنسبة زيادة في الوحدات قدرها ٢.٩٪ والاستثمارات قدرها ١٦.٤٪.

- جاء الإسكان الإقتصادي في المرتبة الأولى طبقا لنوعية البناء بعدد ١٦٩.٨ ألف وحدة بنسبة قدرها ٥٢.٠٪ يليه الإسكان المتوسط بعدد ١١٨.٥ ألف وحدة بنسبة قدرها ٣٦.٣٪ ويليه الإسكان فوق المتوسط بعدد ٣١ ألف وحدة بنسبة قدرها ٩.٥٪، ثم الإسكان الفاخر بعدد ٧.٠ ألف وحدة بنسبة قدرها ٢.١٪ من الإجمالي العام عام ٢٠١٧/٢٠١٨.

أولا : الوحدات السكنية المنفذة بواسطة القطاع (الحكومي/ العام/ أعمال عام):

- تم تنفيذ عدد ١٠٥.١ ألف وحدة بواسطة القطاع (الحكومي/ العام/ أعمال عام) عام ٢٠١٧/٢٠١٨ بنسبة ٣٢.٢٪ من الإجمالي العام مقابل ١٠٠.٥ ألف وحدة عام ٢٠١٦/٢٠١٧ بنسبة زيادة قدرها ٤.٥٪.

- جاء الإسكان الإقتصادي في المرتبة الأولى طبقا لنوعية البناء بعدد ٨٩.٤ ألف وحدة بنسبة ٨٥.١٪ يليه الإسكان المتوسط بعدد ١٥ ألف وحدة بنسبة ١٤.٣٪، الإسكان فوق المتوسط بعدد ٥.٨ وحدة بنسبة ٥.٥٪ ثم منخفض التكاليف بعدد ١٤٢ وحدة بنسبة ٠.١٪ من إجمالي القطاعين .

- جاءت محافظة الجيزة فى المرتبة الاولى بعدد ٢٠.٦ ألف وحدة بنسبة ٢٩.١٪ يليها محافظة القاهرة بعدد ١٩.٦ ألف وحدة بنسبة ١٨.٧٪ ومحافظة جنوب سيناء فى المرتبة الاخيرة بعدد ١٨٤ وحدة بنسبة ٠.٢٪ من اجمالى القطاعين .

ثانيا : الوحدات السكنية المنفذة بواسطة القطاع الخاص :

- تم تنفيذ عدد ٢٢١.٢ ألف وحدة بواسطة القطاع الخاص عام ٢٠١٧/٢٠١٨ بنسبة ٦٧.٨٪ من الاجمالي العام مقابل ٢١٦.٦ ألف وحدة عام ٢٠١٦/٢٠١٧ بنسبة زيادة قدرها ٢.١٪ .
- جاء الإسكان المتوسط فى المرتبة الاولى طبقا لنوعية البناء بعدد ١٠٣.٤ ألف وحدة بنسبة ٤٦.٨٪ يليه الإسكان الإقتصادى بعدد ٨٠.٤ ألف وحدة بنسبة ٣٦.٣٪ ثم الإسكان فوق المتوسط بعدد ٣٠.٤ ألف وحدة بنسبة ١٣.٨٪ ثم الإسكان الفاخر بعدد ٧.٠ ألف وحدة بنسبة ٣.١٪ من اجمالى القطاع الخاص .
- جاءت محافظة المنوفية فى المرتبة الاولى بعدد ٦٥.٦ ألف وحدة بنسبة ٢٩.٧٪ يليها محافظة الجيزة بعدد ٢٤.٥ ألف وحدة بنسبة ١١.١٪ ومحافظة الفيوم فى المرتبة الأخيرة بعدد ٤٢٦ وحدة بنسبة قدرها ٠.٢٪ من اجمالى القطاع الخاص .

• مشروع الاسكان الاجتماعى (المليون وحدة)

- بلغ اجمالى عدد الوحدات السكنية المنفذة بمشروع الإسكان الاجتماعى (المليون وحدة) ٨٢.١ ألف وحدة عام ٢٠١٧/٢٠١٨ نفذ منها الجهاز المركزى للتعمير ٢.٣ ألف وحدة بنسبة ٢.٨٪ ، مديريات الإسكان ١٠.١ ألف وحدة بنسبة ١٢.٣٪ ، هيئة المجتمعات العمرانية الجديدة ٦٩.٧ ألف وحدة بنسبة ٨٤.٩٪ ، يأتى أكبر عدد وحدات منفذه بمحافظة الجيزة حيث بلغت ٢٧.٣ ألف وحدة بنسبة قدرها ٣٣.٣٪ وأقل عدد وحدات منفذة بمحافظة الوادى الجديد بعدد ٤٨ وحدة بنسبة ٠.١٪ من الإجمالى .

• مشروع دار مصر (الإسكان المتوسط) :

- بلغ عدد الوحدات المنفذة بمشروع إسكان دار مصر (الإسكان المتوسط) ١٣ ألف وحدة عام ٢٠١٧/ ٢٠١٨ وكان أكبر عدد وحدات منفذة بمدينة دمياط الجديدة حيث بلغ ٣.٥ ألف وحدة بنسبة ٢٧.٠٪ وأقل عدد وحدات بمدينة الشيخ زايد حيث بلغ ٢٤ وحدة بنسبة ٠.٢٪ من الإجمالى .

• مشروع سكن مصر (الإسكان المتوسط) :

- بلغ عدد الوحدات المنفذة بمشروع سكن مصر (الإسكان المتوسط) ٦١٢ وحدة تم تنفيذها بمدينة توشكى بينما بلغ عدد الوحدات الجارية تنفيذها ٥١.٥ الف وحدة ويبلغ أكبر عدد وحدات جاري تنفيذها بمدينة القاهرة الجديدة ١٧.٣ ألف وحدة بنسبة ٣٣.٦٪ وأقل وحدات بمدينة غرب قنا حيث يبلغ ٧٢٠ وحدة بنسبة ١.٤٪ من اجمالى الوحدات الجارية تنفيذها عام ٢٠١٧/٢٠١٨ .

ص ، ب ، ٢٠٨٦ صلاح سالم – مدينة نصر / القاهرة P,O, Box 2086 Salah Salem , Nasr City, Cairo, Egypt

ت/ العلاقات العامة : ٢٤٠٢٠٢٣١ (٠٢) ، المركز القومي للمعلومات : ٢٤٠٢٠٥٧٤ (٠٢) ، فاكس رئاسة الجهاز ٢٤٠٢٤٠٩٩ (٠٢) : Fax :

البريد الإلكتروني : Email: pres_capmas@capmas.gov.eg موقع الجهاز : www.capmas.go.eg