



بمناسبة اليوم العالمي للإسكان

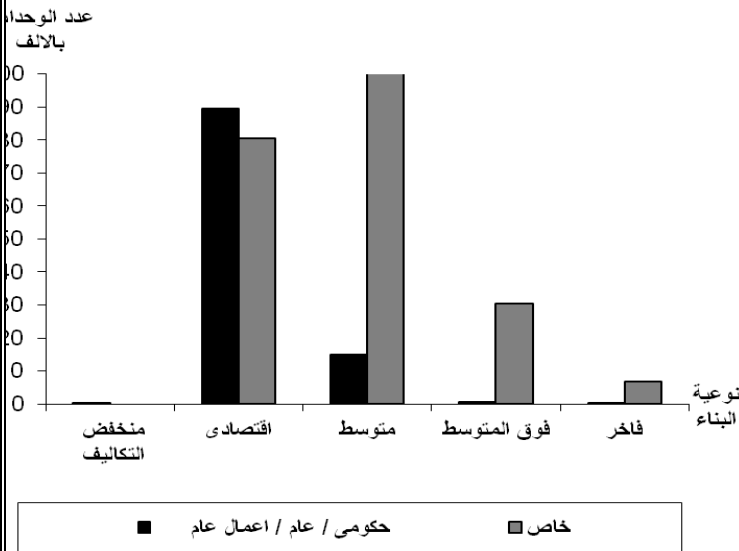
الإسكان الاقتصادي في المرتبة الأولى طبقاً لنوعية البناء

بنسبة ٥٢٪ من إجمالي الوحدات المنفذة عام ٢٠١٧/٢٠١٨

أصدر الجهاز المركزي للتعبئة العامة والإحصاء اليوم الإثنين الموافق ٧ / ١٠ / ٢٠١٩ بياناً صحفياً بمناسبة اليوم العالمي للإسكان ، والذي أقرته الجمعية العامة للأمم المتحدة يوم الإثنين الأول من شهر أكتوبر سنوياً ، ويهدف إلى إمكانية الحصول على سكن مناسب وهو أحد حقوق الإنسان الأساسية، كما يهدف إلى تذكير العالم بالمسؤولية المشتركة لتوفير سكن للأجيال القادمة ومن أهم المؤشرات الآتى:

إجمالي الوحدات السكنية المنفذة :

إجمالي عدد الوحدات السكنية المنفذة بواسطة القطاع
(حكومي/عام/أعمال عام - خاص) طبقاً لنوعية البناء
عام ٢٠١٧/٢٠١٨



- بلغ إجمالي عدد الوحدات السكنية المنفذة ٣٢٦,٣ ألف وحدة ام ٢٠١٧/٢٠١٨ باستثمارات قدرها ١٠٦,٩ مليار جنيه مقابل ٣١٧,٢ ألف وحدة عام ٢٠١٦/٢٠١٧ باستثمارات قدرها ٩١,٨ مليار جنيه بنسبة زيادة في الوحدات قدرها ٢,٩٪ والاستثمارات قدرها ١٦,٤٪.

- جاء الإسكان الإقتصادي في المرتبة الأولى طبقاً لنوعية البناء بعدد ١٦٩,٨ ألف وحدة بنسبة قدرها ٥٢,٠٪ يليه الإسكان المتوسط بعدد ١١٨,٥ ألف وحدة بنسبة قدرها ٣٦,٣٪ ويليه الإسكان فوق المتوسط بعدد ٣١ ألف وحدة بنسبة قدرها ٩,٥٪، ثم الإسكان الفاخر بعدد ٧ آلاف وحدة بنسبة قدرها ٢,١٪ من الإجمالي العام عام ٢٠١٧/٢٠١٨.

الوحدات السكنية المنفذة بواسطة القطاع (الحكومي/العام/أعمال عام):

- تم تنفيذ عدد ١٠٥,١ ألف وحدة بواسطة القطاع (الحكومي/العام/أعمال عام) عام ٢٠١٧/٢٠١٨ بنسبة ٣٢,٢٪ من الإجمالي العام مقابل ١٠٠,٥ ألف وحدة عام ٢٠١٦/٢٠١٧ بنسبة زيادة قدرها ٤,٥٪.

- جاء الإسكان الإقتصادي فى المرتبة الاولى طبقا لنوعية البناء بعدد ٨٩,٤ ألف وحدة بنسبة ٨٥,١٪ يليه الإسكان المتوسط بعدد ١٥ ألف وحدة بنسبة ١٤,٣٪, الإسكان فوق المتوسط بعدد ٥٠٨ وحدة بنسبة ٠,٥٪ ثم منخفض التكاليف بعدد ١٤٢ وحدة بنسبة ٠,١٪ من اجمالي القطاعين .
- جاءت محافظة الجيزة فى المرتبة الاولى بعدد ٣٠,٦ ألف وحدة بنسبة ٢٩,١٪ يليها محافظة القاهرة بعدد ١٩,٦ ألف وحدة بنسبة ١٨,٧٪ ومحافظة بني سويف فى المرتبة الاخيرة بعدد ٢٠ وحدة بنسبة ٠,٢٪ من اجمالي القطاعين .

• الوحدات السكنية المنفذة بواسطة القطاع الخاص :

- تم تنفيذ عدد ٢٢١,٢ ألف وحدة بواسطة القطاع الخاص عام ٢٠١٧/٢٠١٨ بنسبة ٦٧,٨٪ من اجمالي الاعام مقابل ٢١٦,٦ ألف وحدة عام ٢٠١٦/٢٠١٧ بنسبة زيادة قدرها ٢,١٪ .
- جاء الإسكان المتوسط فى المرتبة الاولى طبقا لنوعية البناء بعدد ١٠٣,٤ ألف وحدة بنسبة ٤٦,٨٪ يليه الإسكان الإقتصادي بعدد ٨٠,٤ ألف وحدة بنسبة ٣٦,٣٪ ثم الإسكان الفخر بعدد ٧ آلاف وحدة بنسبة ٣,١٪ من اجمالي القطاع الخاص .
- جاءت محافظة المنوفية فى المرتبة الاولى بعدد ٦٥,٦ ألف وحدة بنسبة ٢٩,٧٪ يليها محافظة الجيزة بعدد ٢٤,٥ ألف وحدة بنسبة ١١,١٪ ومحافظة الفيوم فى المرتبة الأخيرة بعدد ٤٢٦ وحدة بنسبة قدرها ٠,٢٪ من اجمالي القطاع الخاص .

• مشروع الاسكان الاجتماعى (المليون وحدة)

- بلغ اجمالي عدد الوحدات السكنية المنفذة بمشروع الإسكان الاجتماعى (المليون وحدة) ٨٢,١ ألف وحدة عام ٢٠١٧/٢٠١٨ نفذت منها هيئة المجتمعات العمرانية الجديدة ٦٩,٧ ألف وحدة بنسبة ٨٤,٩٪ ، مديريات الإسكان ١٠,١ ألف وحدة بنسبة ١٢,٣٪ , الجهاز المركزى للتعمير ٢,٣ ألف وحدة بنسبة ٢,٨٪ , يأتى أكبر عدد وحدات منفذة بمحافظة الجيزة حيث بلغت ٢٧,٣ ألف وحدة بنسبة قدرها ٣٣,٣٪ وأقل عدد وحدات منفذة بمحافظة الوادى الجديد بعدد ٤٨ وحدة بنسبة ٠,١٪ من الإجمالى .

• مشروع دار مصر (الإسكان المتوسط):

- بلغ عدد الوحدات المنفذة بمشروع اسكان دار مصر (الإسكان المتوسط) ١٣ ألف وحدة عام ٢٠١٧/٢٠١٨ وكان أكبر عدد وحدات منفذة بمدينة دمياط الجديدة حيث بلغ ٣,٥ ألف وحدة بنسبة ٢٧,٠٪ وأقل عدد وحدات بمدينة الشيخ زايد حيث بلغ ٢٤ وحدة بنسبة ٠,٢٪ من الإجمالى .

• مشروع سكن مصر (الإسكان المتوسط):

- بلغ عدد الوحدات المنفذة بمشروع سكن مصر (الإسكان المتوسط) ٦١٢ وحدة تم تنفيذها بمدينة توشكى بينما بلغ عدد الوحدات الجارية تنفيذها ٥١,٥ الف وحدة ويبلغ أكبر عدد وحدات جاري تنفيذها بمدينة القاهرة الجديدة ١٧,٣ ألف وحدة بنسبة ٣٣,٦٪ وأقل وحدات بمدينة غرب قنا حيث يبلغ ٧٢٠ وحدة بنسبة ١,٤٪ من اجمالي الوحدات الجارية تنفيذها عام ٢٠١٧/٢٠١٨ .

المصدر: نشرة الإسكان في مصر ٢٠١٧/٢٠١٨ .

ص , ب , ٢٠٨٦ صلاح سالم – مدينة نصر / القاهرة P,O, Box 2086 Salah Salem , Nasr City, Cairo, Egypt

ت/ العلاقات العامة : ٢٤٠٢٠٢٣١ (٠٢) ، المركز القومي للمعلومات : ٢٤٠٢٠٥٧٤ (٠٢) ، فاكس رئاسة الجهاز ٢٤٠٢٤٠٩٩ (٠٢) Fax :

البريد الإلكتروني : Email: pres_capmas@capmas.gov.eg موقع الجهاز : www.capmas.go.eg